

# ASSURANCE VOYAGE GROUPE



## LE RESUME DE VOTRE CONTRAT D'ASSURANCE VOYAGE

(Produit « Assurance Voyage Groupes » n°5728)



### VOS GARANTIES

- ☒ OPTION N° .....
- ☐ Rachat de l'exclusion "engins motorisés"
- ☐ Option Garantie des prix
- ☐ Option Fermeture d'aéroport
- ☐ Rachat de franchise motoneige
- ☐ Option Protection Sanitaire / 20



### VOTRE NUMERO DE CONTRAT PERSONNEL

(n° des Conditions Particulières)

.....

### VOUS ETES AMENES A FAIRE VALOIR VOS GARANTIES D'ASSURANCE AVANT OU APRES VOTRE VOYAGE ?

En cas de Sinistre susceptible de donner lieu à une annulation, vous devez annuler votre réservation auprès de l'organisateur du voyage dès que vous en avez connaissance.

Vous devez nous envoyer votre déclaration de sinistre dans les cinq jours ouvrés suite à la survenance de l'événement (en cas d'annulation) ou suite à votre retour de voyage (pour tous les autres cas).

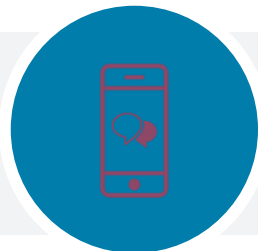


### VOUS AVEZ BESOIN D'UNE ASSISTANCE DURANT VOTRE SEJOUR ?

Pour bénéficier des garanties d'assistance du présent contrat, il est IMPERATIF de contacter les services publics de secours dans un premier temps et de contacter ensuite le plateau d'assistance préalablement à toute intervention, ou initiative personnelle afin d'obtenir un numéro de dossier qui, seul, justifiera une prise en charge.

#### QUI CONTACTER ?

**ASSUREVER**  
Service Gestion Clients  
TSA 52216 – 18039 BOURGES CEDEX  
Tél. : +33 1 73 03 41 01  
Mail : [gestion@assurever.com](mailto:gestion@assurever.com)



#### QUI CONTACTER ? 24h/24 – 7j/7

**MUTUAIDE Assistance**  
Tél. : +33 1 55 98 88 17

N° de contrat à communiquer : **5728**



Lors de la souscription du contrat, communiquez votre adresse e-mail à votre conseiller voyages et bénéficiez des avantages de  
« <https://monespace.assurever.com> »

un espace personnel, votre contrat, vos Conditions Générales  
et un accès direct au plateau d'assistance en un clic !

Accès directement disponible en flashant le logo ci-contre.



## VOS GARANTIES EN SYNTHESE

MONTANTS TTC MAXIMUM PAR PERSONNE		OPTIONS N°		Annulation			Annulation Bagages		Annulation Assistance		Multirisque et Complémentaire				Assistance	
				1	3	4	5	7	9	11	13	15	16	17	19	20
ANNULATION DE VOYAGE																
• Annulation de voyage ↳ Franchise		• 7 623 € / personne et 38 112 € / évén. • 15 € / personne sauf stipulation contraire		■	■	■	■	■	■	■	■	■	■			
• Décès, Accident, Maladie grave (rechutes et aggravations exclues)		• Dommages aux locaux privés / pro • Licenciement économique														
• Décès, Accident, Maladie grave (y compris les rechutes et aggravations)		• Grossesses • Maladies psychiques avec hospi > 4j			■	■		■			■	■	■			
• Suites de vaccination • Obtention d'emploi • Mutation • Suppression des congés payés		• Refus de visa • Vol dans les locaux privés / pro • Convocations administratives • Vol de papiers d'identité				■						■	■			
BAGAGES																
• Vol, perte, destruction des bagages		• 762 € / personne					■	■			■	■			■	
• Vol, perte, destruction des bagages		• 1 524 € / personne											■	■		
ASSISTANCE RAPATRIEMENT																
• Transport / Rapatriement • Rapatriement du corps • Frais funéraires • Retour anticipé • Frais de recherche et de secours • Avance de caution pénale à l'étranger • Prolongation de séjour • Retour des accompagnants • Frais médicaux à l'étranger • Europe occidentale et bassin méd. • Reste du monde • Soins dentaires d'urgence		• Frais réels • Frais réels • 762 € • Billet retour • 762 € / personne et 7 622 € / événement • 7 622 € • 46 € / jour (maxi. 10 jours) • Billet retour • Franchise de 30 € / dossier • 30 490 € • 76 225 € • 229 €							■	■	■	■		■	■	
EXTENSION DES FRAIS MEDICAUX • Europe occidentale et bassin méd. • Reste du monde		• 75 000 € (franchise de 30 € / dossier) • 150 000 € (franchise de 30 € / dossier)							○	○	○	○		○	○	
RACHAT DE L'EXCLUSION "Accidents résultant de l'utilisation d'un engin motorisé (quad, jet-ski, motoneige...)"									○	○	○	○		○	○	
INTERRUPTION DE VOYAGE																
• Prestations terrestres non utilisées • Voyage de compensation		• 6 098 € / pers. et 30 490 € / événement • Avoir du prix du voyage initial											■	■		
RESPONSABILITE CIVILE																
• Responsabilité civile vie privée		• 1 000000 €/sinistre (franchise 76 €/pers.)									■	■	■	■	■	
INDIVIDUELLE ACCIDENT																
• Capital décès ou infirmité permanente		• 3 049 € / personne et 152 449 € / évén.											■	■		
GARANTIE DES PRIX																
• Hausse du carburant, des taxes aéroportuaires, portuaires et variation du cours des devises ↳ Seuil de déclenchement		• 8% du prix du voyage avec un maxi de 150 € / pers en LC et de 75 € / pers en MC 4 500 € / événement • 40 € / pers												○		
FERMETURE D'AEROPORT																
• Frais de prolongation de séjour		• 80€ / jour / pers (max 5 nuits) franchise 1j									○	○		○		
RACHAT DE FRANCHISE MOTONEIGE																
• Prise en charge de la franchise • Frais de remorquage		• 1 500 € / location • 300 € / location							○	○	○	○		○	○	
PROTECTION SANITAIRE																
• Annulation pour maladie grave suite épidémie et absence vaccination • Annulation pour refus d'embarquement suite à prise de température		• 7 623 € / pers et 38 112 € / événement Franchise de 10% ou 20% avec un minimum de 15 € / personne selon option choisie				○						○	○	○		
• Frais médicaux suite maladie pour épidémie ou pandémie • Frais hôteliers suite quarantaine		• Europe occidentale et bassin méd. 30 490 € - Reste du monde 76 225 € • 150 € / nuit (maximum 14 nuits)										○		○	○	

Les Conditions Générales complètes sont disponibles sur simple demande à votre agent de voyages.

■ Inclus ○ En option



TSA 72218  
18039 BOURGES CEDEX  
Tél : 01 73 03 41 01  
[www.assurever.com](http://www.assurever.com)

S.A. au capital de 41 320 € - RCS Paris B 384.706.941  
Société de courtage et de gestion d'assurance immatriculée à l'ORIAS  
sous le n°07 028 567 ([www.orias.fr](http://www.orias.fr))  
Autorité de Contrôle Prudentiel et de Résolution - 4, place de Budapest - CS 92459 - 75436 PARIS Cedex 9



**ASSUREVER**  
assure vos voyages

202504R02 - 5728 - v04.2025 - CLE - Document non contractuel - L'ensemble des marques, logos, charte graphique et argumentaires commerciaux d'ASSUREVER présents dans le document, sont déposés et sont la propriété d'ASSUREVER. Toute reproduction, partielle ou totale desdits éléments et textes de toute nature, est interdite et fera l'objet de poursuites judiciaires.